

動産保証サービス

CHECK!

万が一の破損・水濡れや天災による破損にも対応したサービスです。
パソコンを長くご利用いただくためにおすすめサービスです。

動産保証による補償範囲

落下・破損
盗難



水濡れ



火災



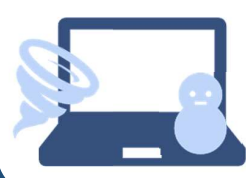
落雷



交通事故



風災・雪災



保証対象外の突発的なアクシデントによる故障に対応！

保障対象外

紛失



地震・津波



故意・重過失



改造・加工



自然消耗・錆



付属品



二次災害



・紛失による損害。

・地震、津波・噴火による損害。

・故意、重過失による損害。

・改造、分解、清掃等による故障。

・機能上、支障のない傷、錆、へこみ等。

・付属品(消耗品を含む)の故障。

動産保証の期間と上限

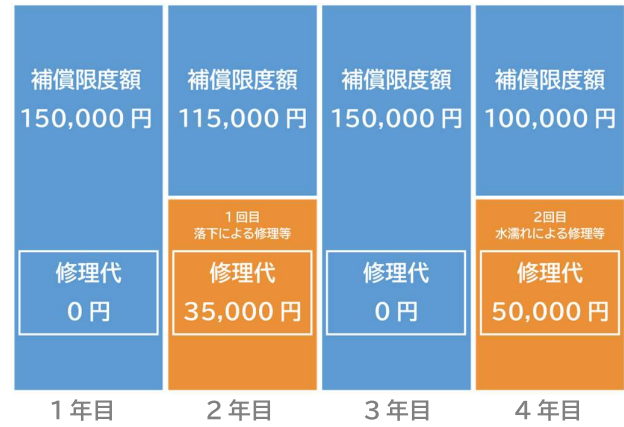
◆保証期間 (4年制の学部・学科の場合の例)



◆補償上限 (4年制の学部・学科の場合の例)



●動産保証使用時の一例



※ 上記の図は、4年制 学部・学科等かつ補償上限金額が150,000円のケースの参考例となります。
2年制や3年制の学部・学科等の場合はそれぞれに定められた在学期間に基づいた保証年数が適応されます。

動産保証の補償上限金額について

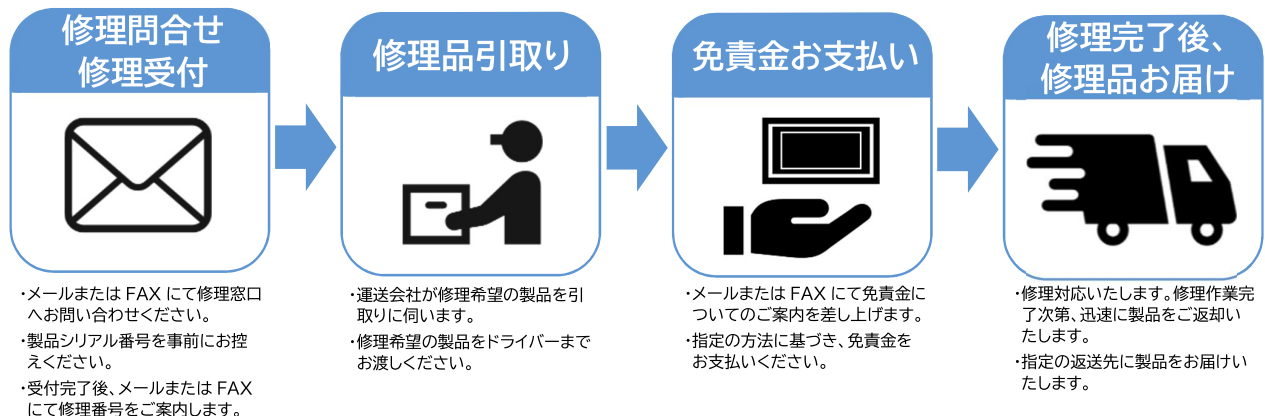
各年度における補償上限金額(2021年度版)

シリーズ	型番	補償上限金額
Modern 14 B11 シリーズ	Modern-14-B11M-1097JP	90,000円

MSI 動産保証サービスの詳細はコチラからご確認できます



修理受付フロー



msi お問い合わせ窓口

エムエスアイコンピュータージャパン株式会社

電話 ☎:03-6262-9900

メール ✉: supportjp_houjin@msi.com

〒110-0006 東京都台東区秋葉原1-8 TOWA 秋葉原ビル 6階

FAX ☎:03-6262-9901

営業時間 :10:00~17:00(土・日・祝日休み)