

# 動産保証サービス



万が一の破損・水濡れや天災による破損にも対応したサービスです。  
パソコンを長くご利用いただくためにおすすめのサービスです。

## 動産保証による補償範囲

落下・破損  
交通事故



水濡れ



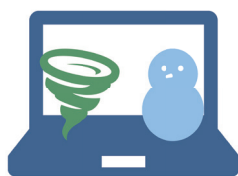
火災



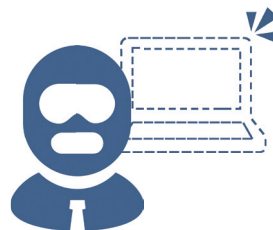
落雷



風災・雪災



盗難



保証対象外の突発的なアクシデントによる故障に対応！

## 動産保証対象外

紛失



地震・津波



故意・重過失



改造・加工



自然消耗・錆



付属品



二次災害

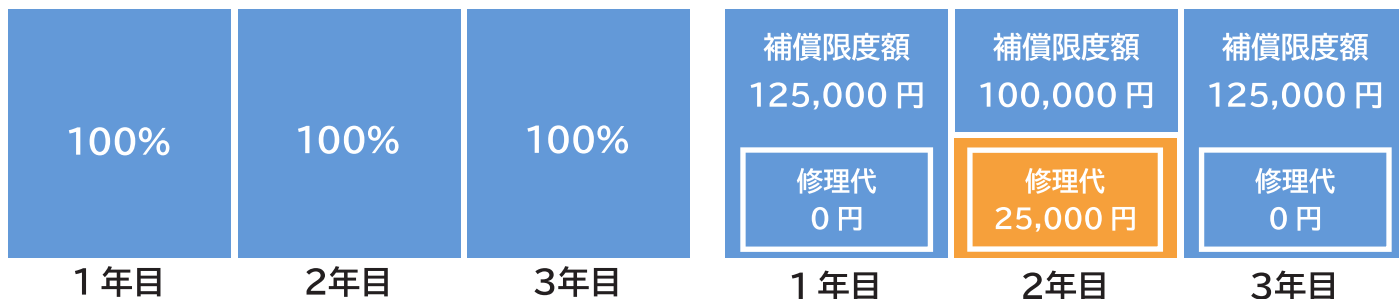


- ・ 紛失による損害。
- ・ 地震、津波、噴火による災害。
- ・ 故意、重過失による損害。
- ・ 改造、分解、清掃等による故障。
- ・ 機能上、支障のない傷、錆、へこみ等。
- ・ 付属品（消耗品含む）の故障。

# 安心の3年間しっっかり補償

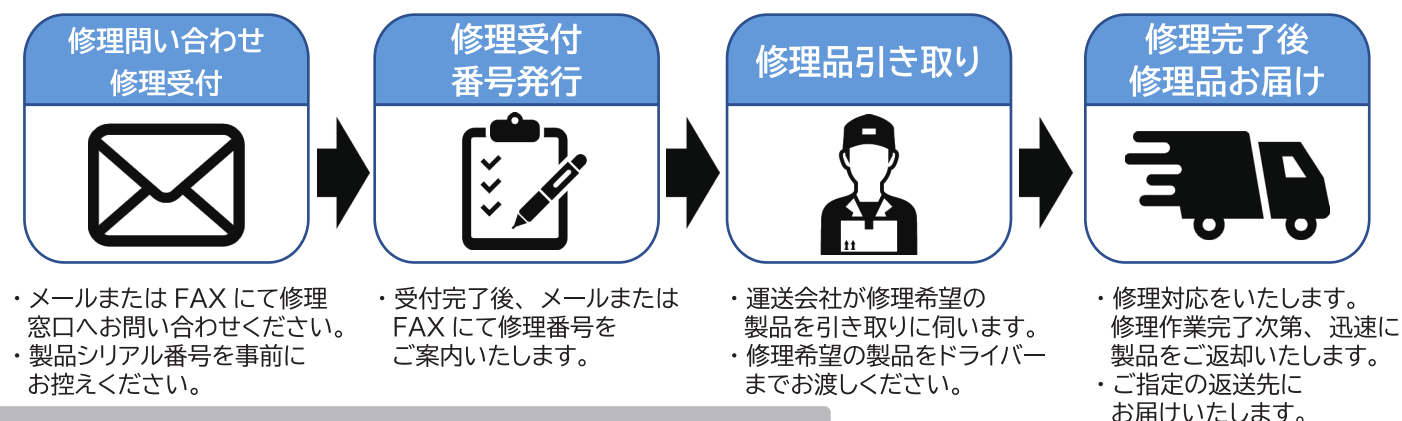
## ◆ 保証期間（3年制の学部・学科の場合）

## ◆ 動産保証使用時の一例



※上記の図は、3年制 学部・学科かつ補償上限金額が125,000円のケースの参考例となります。

## 修理受付フロー



## 動産保証の補償上限金額について

各年度における補償上限金額（保証期間：パソコン引渡し日～2026年4月1日まで）

製品型番	補償上限金額
GF63 シリーズ	¥125,000

※ MSI 動産保証サービスの詳細はコチラからご確認できます。



動産保証はコチラから



## MSI 学校法人専用お問い合わせ

修理・動産保証サービス・技術サポートに関する窓口

▶ エムエスアイコンピュータージャパン株式会社

電話 ☎ : 03-5829-8788    メール ✉ : [supportjp\\_houjin@msi.com](mailto:supportjp_houjin@msi.com)

FAX 📠 : 03-5829-5772    営業時間 : 10:00 ~ 17:00 (土・日・祝休み)

●お問い合わせの際はお名前、電話番号、学校名、お使いのパソコンの型番とシリアル番号をお伝えください。